



12x16x18Á

BOMBA DE DOBLE SUCCIÓN

DESCRIPCION GENERAL

Bomba centrífuga de una sola etapa con succión y descarga localizadas en lados opuestos y en línea. Un mínimo de componentes, y una construcción simple y robusta garantizan un servicio eficiente y libre de mantenimiento.

DETALLES CONSTRUCTIVOS

Caja: Fabricada en hierro fundido gris, tipo espiral partida horizontalmente lo que permite una rápida inspección de la bomba sin necesidad de desmontar las tuberías de succión y descarga y el motor de accionamiento. Alternativamente se suministra en hierro fundido nodular.

Impulsor: Del tipo cerrado de doble succión. Fabricado en hierro fundido gris, diseñado

para una máxima eficiencia de bombeo. Balanceado electrónicamente para evitar vibraciones. Alternativamente se suministra en bronce o acero inoxidable.

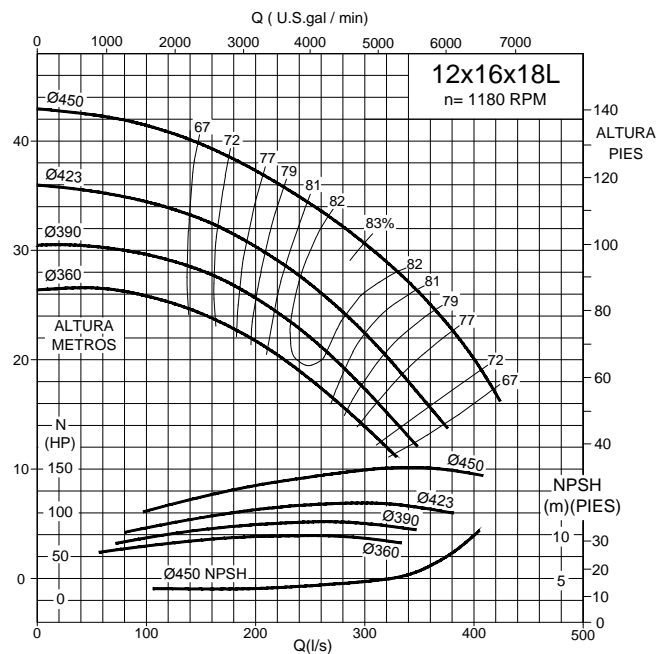
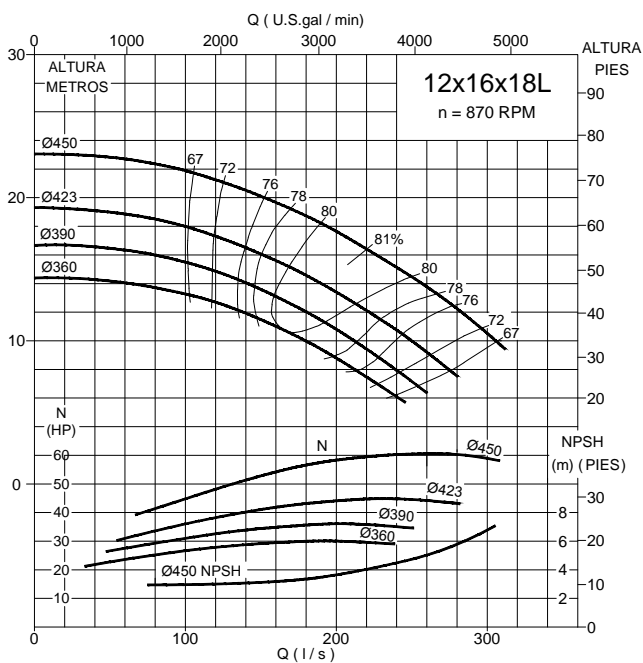
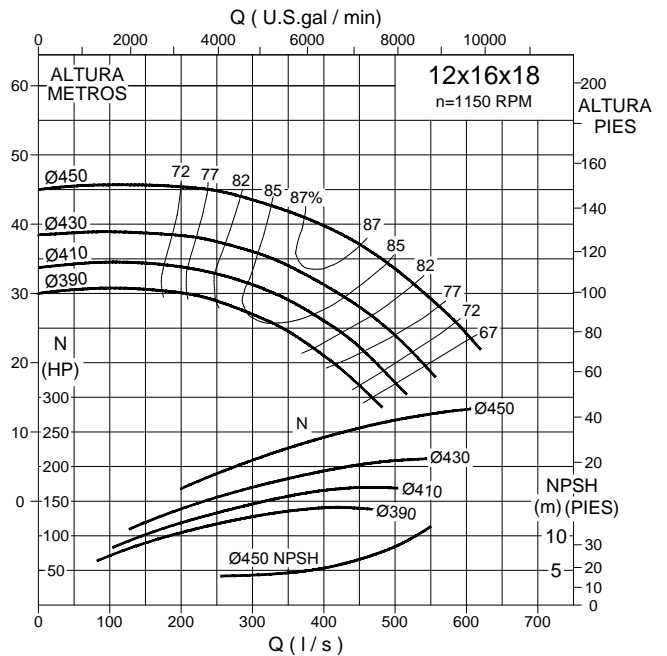
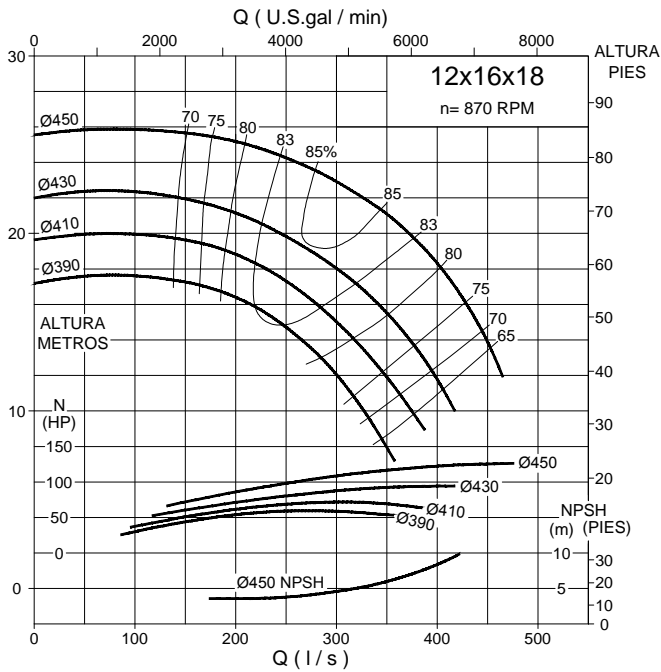
Prensaestopa: Como ejecución estándar se suministra el equipo con prensa estopas de fibra acrílica trenzada.

Soporte: Construido en hierro fundido gris con rodamientos de rodillos a rótulas. Eje de acero inoxidable con amplio factor de seguridad.

APLICACIONES

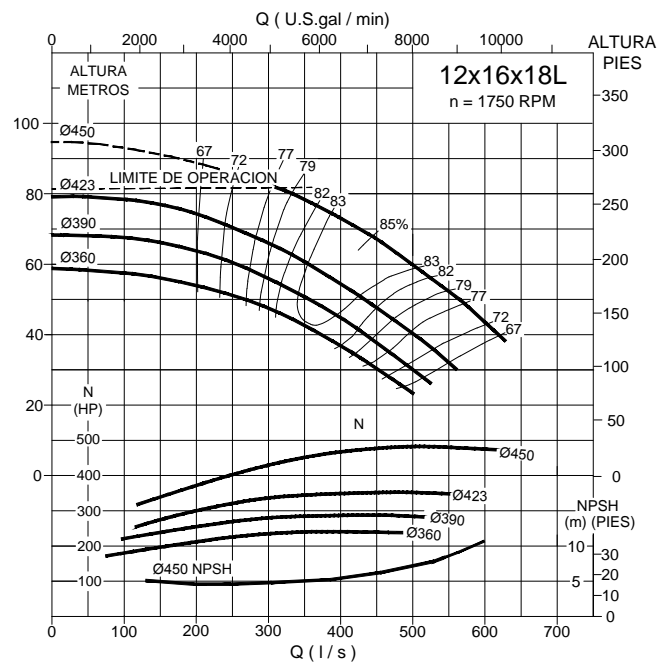
Agricultura, suministro de agua potable, riego en general, sistemas de enfriamiento, sistemas de calentamiento, bombeo de líquidos viscosos, compuestos químicos, construcción, minería, equipos contra incendios.

CURVAS DE OPERACION A 60 Hz



CURVAS EN CONDICIONES NORMALES DE OPERACION (AGUA LIMPIA A 20°C) DE ACUERDO A NORMA ISO 9906:2012 GRADO 2B.

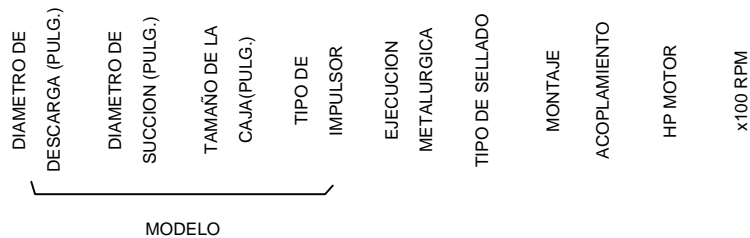
CURVAS DE OPERACION A 60 Hz



CURVAS EN CONDICIONES NORMALES DE OPERACION (AGUA LIMPIA A 20°C) DE ACUERDO A NORMA ISO 9906:2012 GRADO 2B.

DESIGNACION DE LA BOMBA

12 x 16 x 18 - L - 7 - S - H B K - 150 - 12



TIPO DE SELLADO:

S : PRENSA ESTOPA

MONTAJE:

E : BOMBA SOLA

HF : BOMBA CON BASE

HB : BASE COMUN PARA BOMBA Y MOTOR

ACOPLAMIENTO:

A : CARDAN

K : COPLE FLEXIBLE

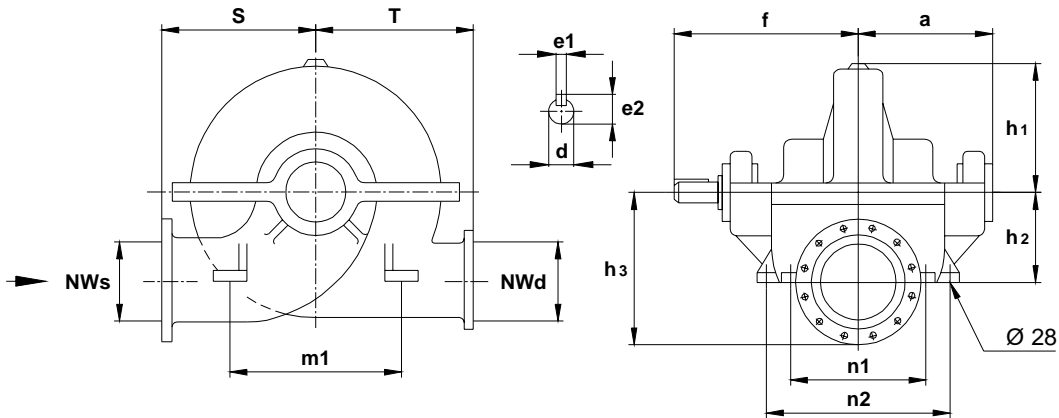
EJECUCION METALURGICA

NOMINACION COMPONENTE	EJECUCION METALURGICA					
	0	1	2	3	7	9
CAJA INFERIOR	A48CL30B	A48CL30B	A536-10070	A536-10070	A48CL30B	A536-8055
IMPULSOR	A48CL30B	A536-8055	A536-8055	A743-CF8M	B584-872	A536-8055
TAPA CAJA	A48CL30B	A48CL30B	A536-10070	A536-10070	A48CL30B	A536-8055
ANILLO DESGASTE	A48CL30B	A48CL30B	A536-8055	A536-8055	B584-872	A536-8055
BOCINA EJE	AISI-316	AISI-316	AISI-316	AISI-316	AISI-416	AISI-316
BOCINA PRENSA ESTOPA	B584-836	B584-836	B584-836	B584-836	B584-836	B584-836
EJE	AISI-4340H	AISI-4340H	AISI-4340H	AISI-4340H	AISI-431	AISI-4340H
CHUMACERA	A48CL30B	A48CL30B	A48CL30B	A48CL30B	A48CL30B	A48CL30B
TAPA RODAMIENTO	A48CL30B	A48CL30B	A48CL30B	A48CL30B	A48CL30B	A48CL30B
LUNETA	A536-8055	A536-8055	A536-8055	A536-8055	A536-8055	A536-8055

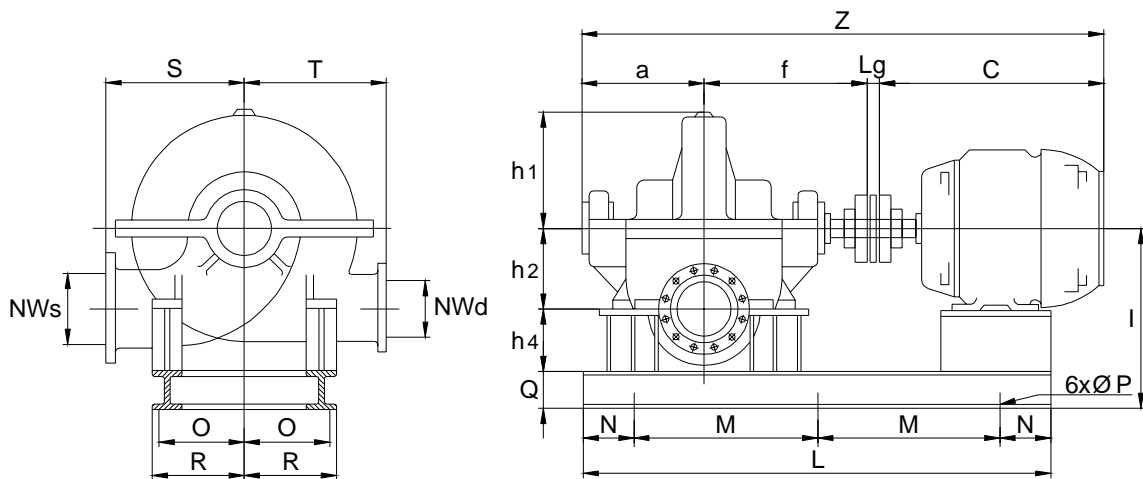
DENOMINACION DE LOS MATERIALES

B584-872	: BRONCE AL SILICIO
B584-836	: BRONCE EMPLOMADO
A48CL30B	: FIERRO FUNDIDO GRIS
A536-8055	: FIERRO FUNDIDO NODULAR
A536-10070	: FIERRO FUNDIDO MARTENSITICO
A743-CF8M	: FIERRO FUNDIDO INOXIDABLE
AISI-316	: ACERO INOXIDABLE
AISI-416	: ACERO INOXIDABLE
AISI-4340H	: ACERO INOXIDABLE
AISI-431	: ACERO INOXIDABLE

TABLA DE MEDIDAS (mm)



MODELO	NWS	NWD	a	f	h1	h2	h3	n1	n2	m1	S	T	EJE			PESO Kg.
													d	e1	e2	
12x16x18	400	300	550	681	435	379	662	440	700	640	620	485	69.85	19.05	79.38	900
12x16x18L																

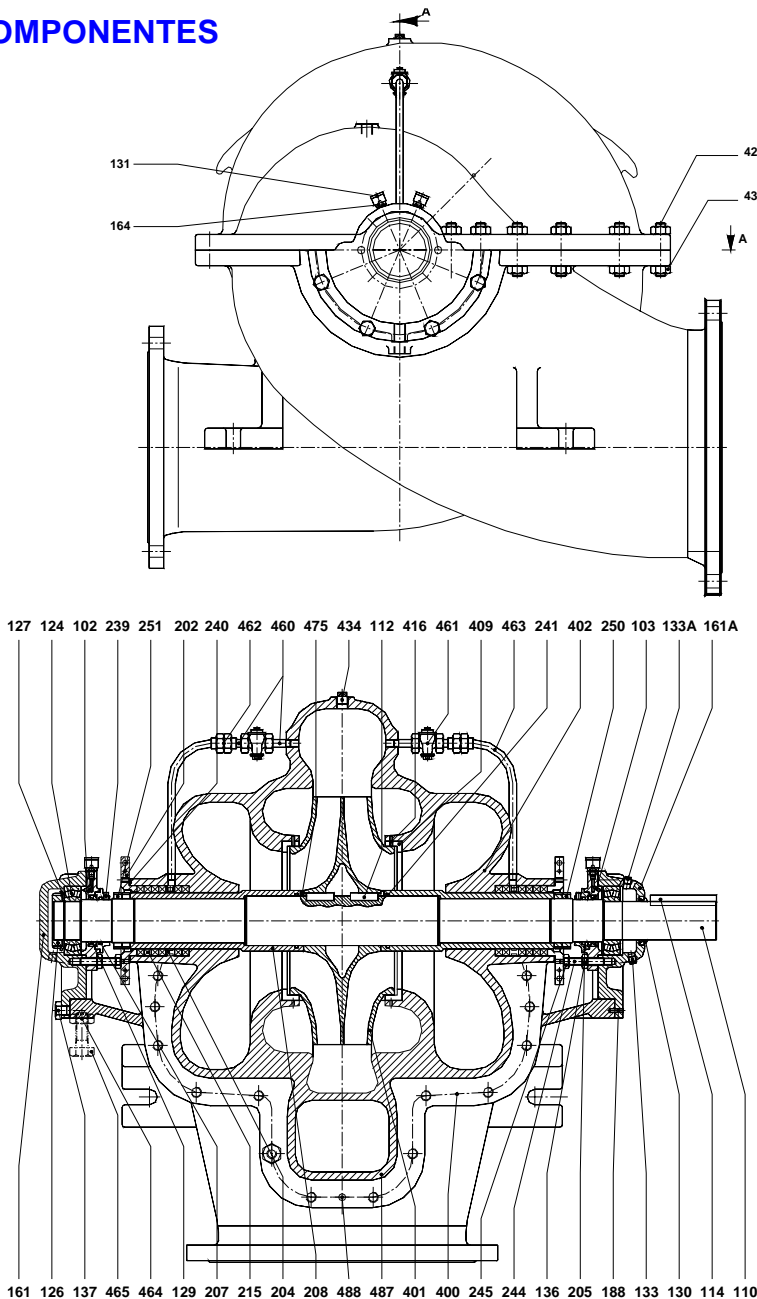


FRAME DEL MOTOR	COPLÉ	NWS	NWD	a	C	f	h1	h2	h4	i	L	Lg	M	N	O	P	Q	R	S	T	Z
200L	1070	400 (16")	300 (12")	550	767	681	435	385	254	791.4	2000	800	3	200	370	29	152.4	406	620	485	2001
225S					815																2049
225M					845																2079
250M					921																2155
280S					1038																2272
280M	1080	1038	2272																		
315S	1070	1128	2362																		
315M	1080	1158	2392																		
447T	RENOLD	1099	2333																		
449T	644-276	1226	2460																		
5007	RENOLD	1283	2517																		
5009	644-279	1432	2666																		

DATOS TECNICOS

MODELO	PRESION MAXIMA (m)	PRESION DE PRUEBA HIDROSTATICA (m)	ESPESOR DE CAJA (mm)	AREA OJO cm2	N° DE ALABES	DIAMETRO DEL EJE (mm.)			TEMPERATURA MAXIMA °C	R.P.M. MAX:	TIPO DE BASE	
						PRENSA-ESTOPA	IMPULSOR	COPLA			HB	HF
12x16x18	80	120	15	376	7 x 2	80	90	69.85	90	1200	HB	HF
12x16x18L					6 x 2							

COMPONENTES



- 102 TAPA RODAMIENTO DELANTERO
- 103 TAPA RODAMIENTO POSTERIOR
- 110 EJE BOMBA
- 112 CHAVETA IMPULSOR
- 114 CHAVETA POLEA
- 124 RODAMIENTO
- 126 TUERCA DE CIERRE
- 127 ARANDELA DE CIERRE
- 129 ANILLO V 75
- 130 ANILLO V 70
- 131 GRASERA RECTA
- 133 TAPON
- 133A TAPON
- 136 PERNO HEXAGONAL
- 137 PERNO HEXAGONAL
- 161 CHUMACERA
- 161A CHUMACERA
- 164 GRASERA DE COPA
- 188 PIN GUIA
- 202 LUNETAS
- 204 BOCINA PRENSAESTOPA
- 205 LABERINTO
- 207 ANILLO DE JEBE
- 208 BOCINA
- 215 ANILLO PRENSAESTOPA
- 239 PRISIONERO
- 240 ABRAZADERA LUNETAS
- 241 ANILLO JEBE
- 244 PERNO LUNETAS
- 245 TUERCA HEXAGONAL
- 250 TUERCA DE SEGURIDAD ROSCA IZQUIERDA
- 251 TUERCA DE SEGURIDAD ROSCA DERECHA
- 400 CAJA INFERIOR
- 401 IMPULSOR DOBLE SUCCION
- 402 TAPA CAJA
- 409 ANILLO DESGASTE
- 416 PIN DE SEGURIDAD
- 427 ESPARRAGOS
- 430 TUERCA HEXAGONAL
- 434 TAPON NPT
- 460 NIPLE NPT
- 461 VALVULA MACHO
- 462 UNION UNIVERSAL
- 463 TUBERIA
- 464 TUERCA HEXAGONAL
- 465 PERNO HEXAGONAL
- 475 CHAVETA
- 487 EMPAQUETADURA
- 488 PIN GUIA

LAS ESPECIFICACIONES ESTAN SUJETAS A CAMBIOS SIN PREVIO AVISO

HIDROSTAT S.A.

319-1000
www.hidrostat.com.pe

- LIMA Sede central, Portada del Sol 722 - Lima 36, ventas@hidrostat.com.pe
- LIMA Tienda, Paseo de la República 2500 - Lima 14, fax: 441-8560, lince@hidrostat.com.pe
- PIURA Zona industrial Mz. 229 Lote 1E, Telf.: (73) 331-031, piura@hidrostat.com.pe
- AREQUIPA Avenida Parra 306 - Cercado Telf.: (54) 214-090, arequipa@hidrostat.com.pe

